

## СТЕКЛО СМОТРОВОЕ ДВУХСТОРОННЕЕ DW40S

Технические характеристики



## СТЕКЛО СМОТРОВОЕ ДВУХСТОРОННЕЕ DW40S (DN15 – DN25)

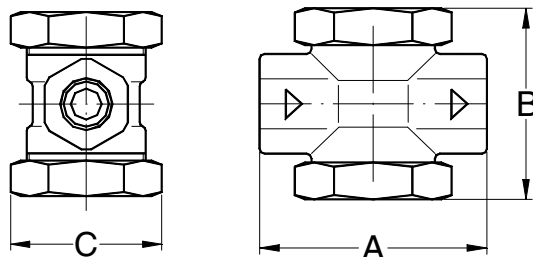
### ОПИСАНИЕ

Для контроля за исправной работой конденсатоотводчиков с целью предотвращения попадания пролетного пара в линию возврата конденсата (повышенный расход топлива для парового котла). Устанавливается за конденсатоотводчиком. Присоединение внутренняя резьба или фланцы.

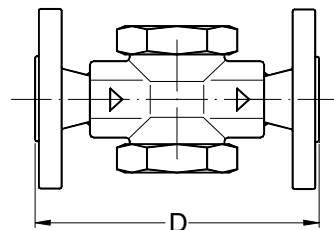


- ПРИМЕНЕНИЕ:** В конденсатных линиях за конденсатоотводчиками.
- ИСПОЛНЕНИЕ:** DW 40 S
- ТИПОРАЗМЕРЫ:** DN $1\frac{1}{2}$ " – DN1"; DN15 – DN25
- ПРИСОЕДИНЕНИЕ:** Внутренняя резьба ISO 7/1Rp(BS21).  
 NPT (ANSI B1.20.1)  
 Фланцы по EN 1092–1 or ANSI
- УСТАНОВКА:** Горизонтально или вертикально.  
 См. инструкцию по монтажу и эксплуатации.

Макс. рабочее давление 40 бар  
 Макс. рабочая температура 280 °C  
 Пример заказа: DW40 DN $1\frac{1}{2}$ " BSP.



DN	РАЗМЕРЫ (мм)-Резьба			EN 1092–1 Фланцы		
	A	B	C	Масса. кг	E	Масса. кг
15	90	80	60	1,25	130	2,8
20	90	80	60	1,25	150	3,4
25	100	87	65	2,1	160	4,7



### СПЕЦИФИКАЦИЯ МАТЕРИАЛОВ

№	ОПИСАНИЕ	МАТЕРИАЛЫ
1	Корпус	P250GH / 1.0460
2	Крышка	P250GH / 1.0460
3	* Уплотнение	Нерж.сталь / Графит
4	* Стекло	Боросиликат

\*Поставляемые комплектующие.

